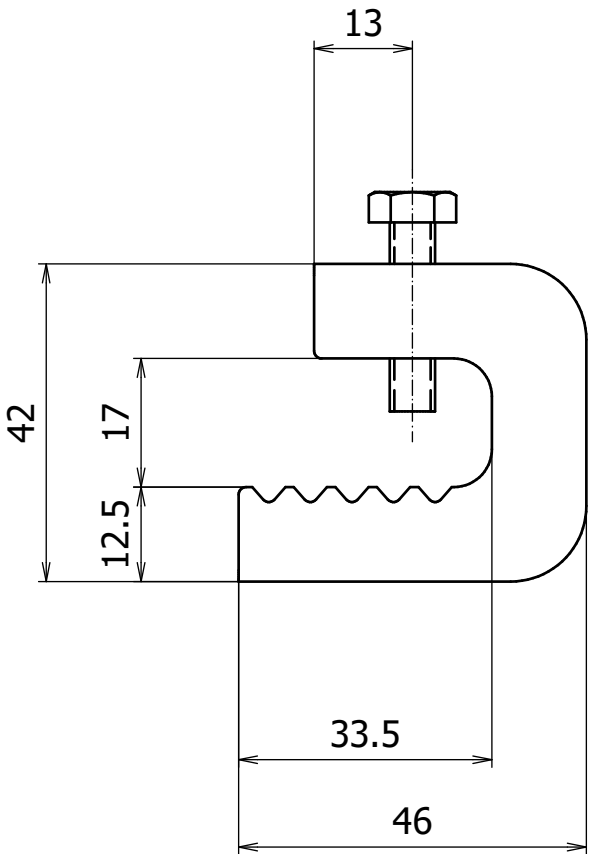
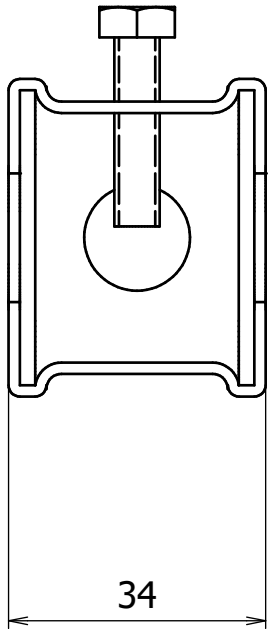
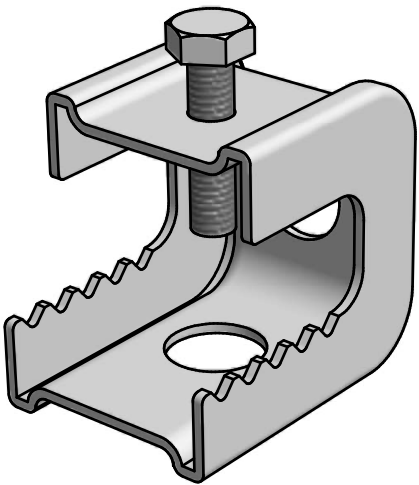
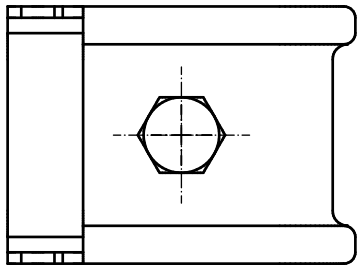


| No. | 変更理由 | 年月日 | サイン |  |
|-----|------|-----|-----|--|
| ①×  |      |     |     |  |
| ②×  |      |     |     |  |
| ③×  |      |     |     |  |
| ④×  |      |     |     |  |



ステンレス鋼

| 基準寸法の区分 [mm]  |       | 機械加工許容差 |                  | 算術平均粗さ: Ra[μm] |  | 材 質            |                   | 仕 上          |       | 機 種 | 図 番   | 品 名 | 品 番 |
|---------------|-------|---------|------------------|----------------|--|----------------|-------------------|--------------|-------|-----|-------|-----|-----|
|               |       |         |                  |                |  | ネグロス           |                   | SUS          |       |     |       |     |     |
| 0. 5以上6以下     | ±0. 1 | 標準数列    | カットオフ値<br>Ac[mm] | 仕上記号           |  | 質 量<br>75.73 g | 第三角法<br>⊕         | 尺 度<br>1 : 1 | パイラック | 藤本  | S-PH1 | —   |     |
| 6を超え30以下      | ±0. 2 | 12. 5 a | 8. 0             | 12.5/√         |  |                |                   |              |       |     |       |     |     |
| 30を超え120以下    | ±0. 3 | 6. 3 a  | 2. 5             | 6.3/√          |  |                |                   |              |       |     |       |     |     |
| 120を超え400以下   | ±0. 5 | 3. 2 a  | 2. 5             | 3.2/√          |  |                |                   |              |       |     |       |     |     |
| 400を超え1000以下  | ±0. 8 | 1. 6 a  | 0. 8             | 1.6/√          |  |                |                   |              |       |     |       |     |     |
| 1000を超え2000以下 | ±1. 2 | 0. 2 a  | 0. 8             | 0.2/√          |  | 個 数            | 年月日<br>2024/08/10 |              |       |     |       |     |     |