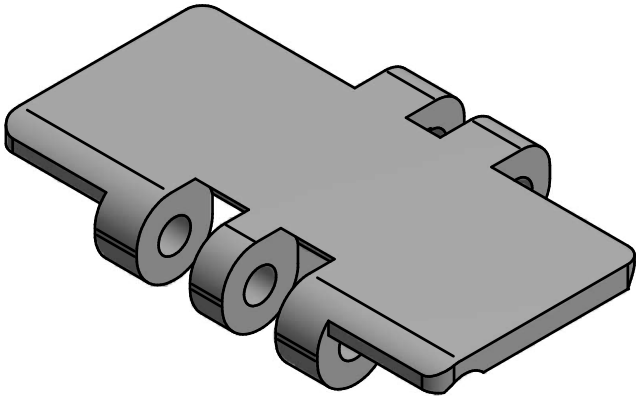
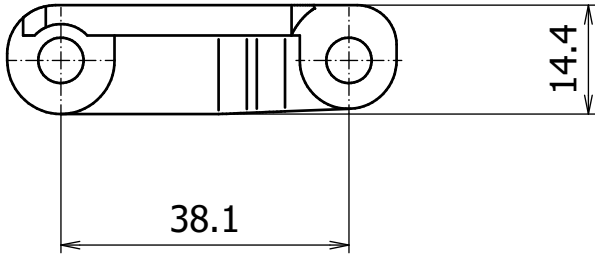
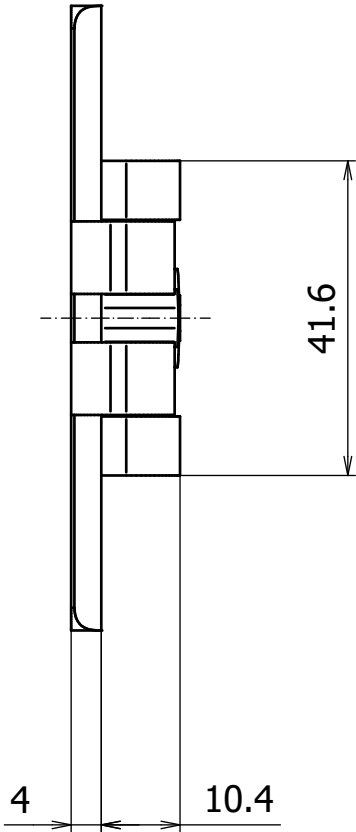
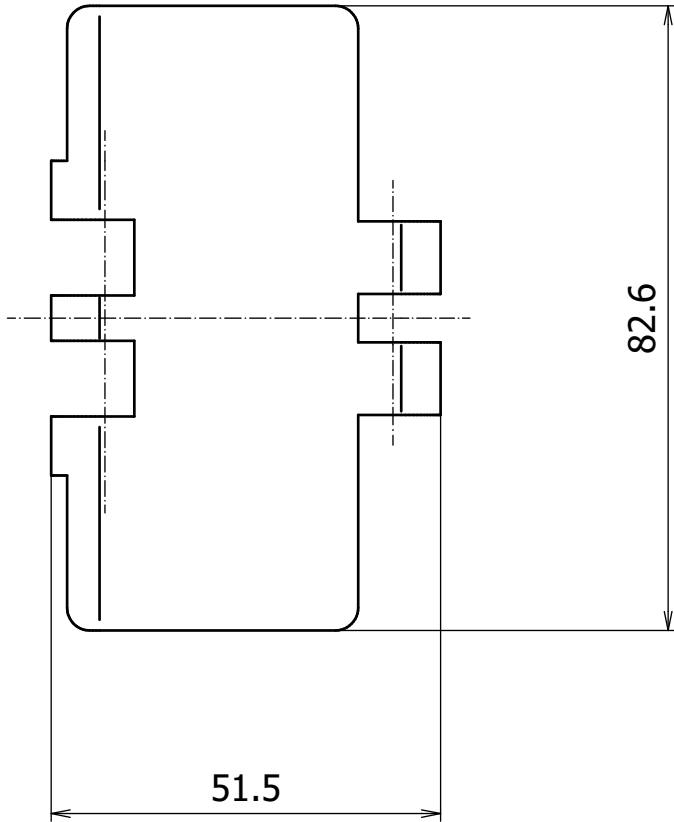


No.	変更理由	年月日	サイン	
①×				
②×				
③×				
④×				



基準寸法の区分[mm]		機械加工許容差		算術平均粗さ: Ra[μm]		材 質		仕 上		機 種		図 番	TTP826P
0.5以上6以下		±0.1	標準数値	カットオフ値 Ac[mm]	仕上記号	TSUBAKI							
6を超え30以下		±0.2	12.5 a	8.0	12.5/√	質 量 22.81 g	第三角法 ⊕	尺 度 1 : 1	品 名	トップチェーン			
30を超え120以下		±0.3	6.3 a	2.5	6.3/√								
120を超え400以下		±0.5	3.2 a	2.5	3.2/√	個 数	年月日 2024/08/08	サイン	藤本				
400を超え1000以下		±0.8	1.6 a	0.8	1.6/√								
1000を超え2000以下		±1.2	0.2 a	0.8	0.2/√							品 番	—